



Imię i nazwisko

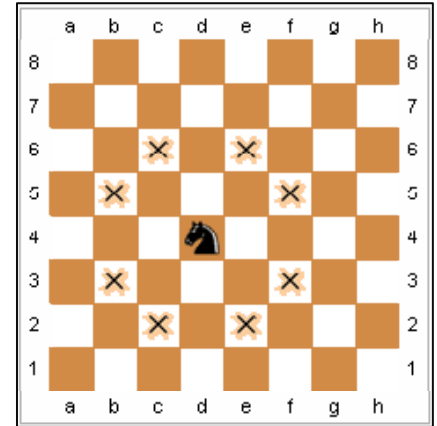
Szkoła



Konik szachowy



Rozpoczynając od zaznaczonej kratki, poruszaj się ruchem konika szachowego i odczytaj **tekst o gwiazdzie pitagorejskiej**. Na szachownicy zapisane są 64 wyrażenia wraz ze znakami interpunkcyjnymi. Tekst składa się z 6 zdań, każde z nich rozpoczyna się wyrazem zapisanym wielką literą. Użyj wszystkich 64 wyrażen i każdego tylko jeden raz.



	gwiazd.	cją	na	tworzą	spośród	uczniów,	kreśląc	obie
	gwiazdzi-	pitagorej-	innych	którzy	go	strony	ją	wielu
	sty.	ską.						
	otaczali	piasku.	pięciokąt	gwiazdą	był	najwię-	w	rozpozna-
						kszych		wali,
	Jest	Znakiem	staroży-	z	był	również	on	wyróżnia-
			tności					jące
	Figura	swego	penta-	Pitagoras	matema-	geometry-	wzaje-	przedłu-
			gram,		tyków	czną	mnie	żone
	tym	to	Jednym	pitagorej-	zwany	z	właści-	Miał
				czykó			wości	
	mistrza.	to	pięciokąt,	pozdra-	figurą	ciekawa:	boki	i
				wiali				
	prawidłó-	pitagorej-	Umiło-	niezmier-	którego	się	Krotony.	ma
	wy	czycy	waną	nie				

